

POA INFORME TRIMESTRAL ABRIL 2026

DIRECCIÓN DE PLANIFICACIÓN Y DESARROLLO
Departamento de Formulación, Monitoreo y Evaluación PPP

PREPARADO
José Luis González

REVISADO
Alejandra De la Rosa

APROBADO
Jeannery Marte



TABLA DE CONTENIDO

CONTENIDO

- 1 **CONTEXTO INSTITUCIONAL**
- 2 **SEMAFORIZACIÓN DE LOS RESULTADOS**
- 3 **EFICACIA EN LA REMISIÓN DE LOS REPORTES**
- 4 **EFICIENCIA DE LA PLANIFICACIÓN**
- 5 **ANÁLISIS DE LOS EJES ESTRATÉGICOS**



CONTEXTO INSTITUCIONAL

El IDECOOP, a través de su Plan Estratégico Institucional (PEI) 2025–2028, se encuentra alineado con la planificación del Estado dominicano, asumiendo en su accionar las políticas públicas definidas en el Plan Nacional Plurianual del Sector Público (PNPSP) 2025–2028, el cual contempla 17 prioridades estratégicas. Asimismo, la institución se adhiere a los Objetivos de Desarrollo Sostenible (ODS) 2030, contribuyendo al cumplimiento de 16 acciones de impacto global e inside en la Estrategia Nacional de Desarrollo 2030, en los objetivos generales: 1.1, 2.3, 3.1. Teniendo como línea de acción:

Ejes estratégicos:

- I- Fortalecimiento del Sector Cooperativo
- II- Estabilidad Financiera del Sector Cooperativo
- III- Integridad del Sector Cooperativo

Objetivos (resultados) estratégicos institucionales

No. 1 RE-1 Aumentada la participación de las mujeres en el mercado laboral de un 30% en el 2024 a un 60% en el 2029.

No. 2 RE-2 Incrementada la participación porcentual de las actividades agropecuarias en la demanda nacional e internacional de productos y servicios de 15% en el 2024 a un 40% en el 2029, fortaleciendo la productividad, el acceso a mercados y la generación de empleo formal.

No. 3 RE-3 Mejorada la calidad de los servicios ofrecidos por el Idecoop de un 65% en el 2024 a un 85% en el 2029, asegurando eficiencia y satisfacción de los usuarios.

En este marco de planificación integral y alineación estratégica, se articulan las acciones operativas anuales de la institución, estableciendo las principales acciones estratégicas y operativas orientadas al fortalecimiento del sector cooperativo, en coherencia con el PEI y con las políticas públicas dirigidas al desarrollo económico y social del país.

Objetivos (resultados) intermedios institucionales

No. 1 RI-1 Incrementada la participación de la mujer en las actividades cooperativas ampliadas de un 30% en el 2024 a un 60% en el 2029, promoviendo igualdad de género.

No. 2 RI-2 Mejorada la productividad, acceso a mercados y sostenibilidad de las cooperativas agropecuarias de 15% (2024) a 40% (2029).

No. 3 RI-3 Fortalecida la calidad de los servicios brindados alineados con su visión de construir un futuro inclusivo y sostenible para el sector cooperativo de 65% en el 2024 a 85% puntos en el 2029.

CONTEXTO INSTITUCIONAL

El POA 2026 está compuesto por un conjunto de productos estratégicos y actividades institucionales, distribuidas entre las diferentes direcciones, departamentos, divisiones y secciones del IDECOOP, las cuales fueron formuladas dentro del marco estratégico institucional con el propósito de garantizar el cumplimiento de los objetivos y metas establecidas para el período, considerando los riesgos que puedan presentarse y la medición de sus indicadores.

El informe presenta los resultados correspondientes al primer trimestre de 2026, mostrando el nivel de cumplimiento de las actividades programadas por las diferentes áreas organizacionales y el avance institucional en la ejecución del Plan Operativo Anual.

Durante este período se evaluó el desempeño de las áreas responsables mediante la comparación entre las actividades programadas (metas) y las actividades ejecutadas (resultados), lo que permitió determinar el porcentaje de cumplimiento institucional para el trimestre en curso. Los resultados evidencian que las distintas dependencias han ejecutado las actividades planificadas en el marco de sus competencias, contribuyendo al logro de los objetivos institucionales vinculados al fortalecimiento, educación, asistencia técnica, fiscalización, supervisión y promoción del sector cooperativo, apoyado transversalmente con los procesos de asesoría, consultoría y de apoyo de las demás áreas que robustecen el quehacer del instituto.

En términos generales, el nivel de ejecución observado evidencia avances importantes en la implementación del POA, destacándose las áreas que lograron cumplir en su totalidad las actividades programadas para el primer trimestre de año, mientras que otras continúan desarrollando iniciativas cuya ejecución se extenderá durante los próximos períodos.



2

SEMAFORIZACIÓN DE LOS RESULTADOS

En cuanto a la interpretación de los resultados, se establece una estructura de semaforización que permite clasificar el nivel de cumplimiento de los productos y actividades (eficacia / eficiencia) de manera clara, visual y estandarizada del reporte (mensual- seguimiento) o informe (trimestre- monitoreo).

El rango ● verde (80% - 100%), representa un cumplimiento pleno o excelente, lo que indica que las áreas han remitido sus reportes de forma oportuna y consistente, evidenciando una gestión eficiente, altos niveles de compromiso institucional, un adecuado seguimiento/ monitoreo de las actividades planificadas y logro de metas.

El rango ● amarillo (50% - 79%), refleja un cumplimiento parcial o en condición de alerta; en este caso, aunque se registran avances en la entrega, persisten inconsistencias o riesgos que podrían afectar la calidad del seguimiento y monitoreo, por lo que se requiere atención oportuna, acciones de mejora y acompañamiento para evitar desviaciones mayores.

El rango ● rojo (0% - 49%), indica una situación de incumplimiento o estado crítico, caracterizado por una baja remisión, reporte inoportuno, no realización de las actividades y la calidad de la información, lo cual limita la capacidad institucional de evaluar el avance del POA; en estos casos, resulta imprescindible la implementación inmediata de medidas correctivas, el fortalecimiento de los mecanismos de seguimiento y monitoreo, de ser necesario, la adopción de acciones administrativas y financieras para garantizar el cumplimiento de las responsabilidades establecidas.

Finalmente ● la clasificación gris representa las unidades que para este periodo no realizaron Planificación Operativa Anual (POA), por razones de adaptación a la nueva estructura organizacional 2025, por la carecterísticas de sus unidades o por el proceso de adaptación de estas.

PLAN OPERATIVO ANUAL (POA) 2026

Nivel de Cumplimiento Institucional



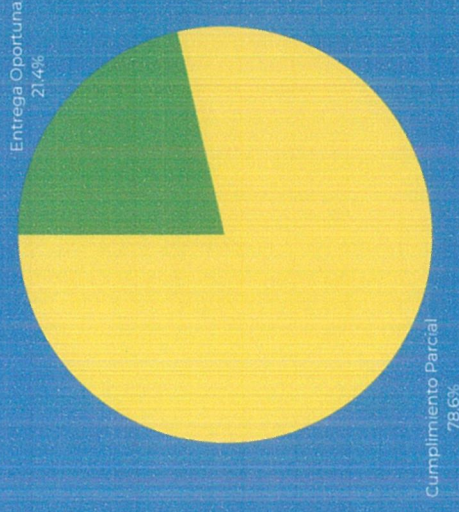
Verde (80% - 100%)
Cumplimiento Excelente

Amarillo (50% - 79%)
Cumplimiento Parcial

Rojo (0% - 49%)
Incumplimiento

3

EFICACIA EN LA REMISIÓN DE LOS REPORTES



En el marco del seguimiento y monitoreo del Plan Operativo Anual (POA)- 2026, se valorará la **eficacia** de la reportería por las áreas, teniendo la información de que la **eficacia**: «**Es la capacidad de alcanzar metas, objetivos o resultados deseados sin importar los recursos o el tiempo empleados**».

Para efecto de este apartado se tomará en cuenta, la puntualidad y adaptación a la estructura del reporte estandarizado, redacción y coherencia de las metas definidas en las matrices de Productividad y POA.

Esta se analizará a partir del proceso de recepción, remisión oportuna y validación de los reportes de ejecución mensual / trimestral, de las informaciones, el compromiso con lo planificado y el tiempo establecido para la ejecución.

Dirección/Departamento

- Secretaría del Consejo de Directores (SCD)
- Dirección de Incorporación, Fomento y Educación (DIFE)
- Dirección de Fiscalización (DF)
- Dirección de Análisis y Asistencia Técnica (DAAT)
- Dirección de Supervisión de Riesgo Integral y Prevención de Lavado de Activo (DSRIPLA)
- Dirección de Recursos Humanos (DRRHH)
- Dirección de Planificación y Desarrollo (DPD)
- Dirección Financiera (DFIN)
- Dirección Administrativa (DA)
- Departamento Jurídico (DJ)
- Departamento de Comunicaciones (DC)
- Departamento de Transformación Digital (DTD)
- Oficina de Libre Acceso a la Información (OAI)
- Departamento de Ciberseguridad
- División de Seguridad
- División de Control Interno

Cumplimiento



Es importante considerar:

Eficacia: La fecha de corte de reportería
Cuestión de cambio del POA 2026, proceso de adaptación de las áreas.

4

EFICIENCIA DE LA PLANIFICACIÓN

En el marco del seguimiento y monitoreo del Plan Operativo Anual (POA)- 2026, se valorará la eficiencia de la reportería por las áreas, teniendo la información de que: «La eficiencia es la capacidad de alcanzar metas u objetivos utilizando la menor cantidad de recursos posibles (tiempo, dinero, materiales)».

Para efecto de este apartado se tomará en cuenta, los resultados obtenidos con relación a las metas planteadas en las matrices de Productividad y POA, para el nivel de cumplimiento de las actividades, con el objetivo de obtener resultados que nos permitan tomar decisiones basados en los datos arrojados.

Esta se analizará a partir del proceso de análisis de las metas definidas, las informaciones plasmadas, el cumplimiento de estas, las evidencias colocadas, la valoración de los indicadores y la notificación de los riesgos, mediante el autoanálisis de los responsables contra la descripción de los productos y actividades plasmados en las matrices referidas, bajo el proceso de auditoría del departamento de PPP.

En esta primera fase, será tomado en cuenta para la calificación final de las áreas, el cumplimiento de las actividades, los datos de los indicadores será información de consumo y de referencia para la toma de decisiones, cuando el proceso adquiera su proceso de madurez, los indicadores formarán parte vital para analizar las tendencias de los productos y actividades de la Planificación Operativas Anual y de los Ejes del PEI, donde inciden cada dependencia.



Se valorarán los resultados de los productos estratégicos de cada unidad, basado en un promedio general. A continuación, se mostrarán los resultados por Eje Estratégico de las distintas áreas.

4.1

NIVEL DE CUMPLIMIENTO DE LAS ÁREAS COMPETENTES

Máxima Dirección



Secretaría del Consejo de Directores (SCD)

Áreas Misionales



Dirección de Incorporación Fomento y Educación (DIFE)

77%

Dirección de Fiscalización (DF)

75%

Dirección de Análisis y Asistencia Técnica (DAAT)

80%

Dirección de Supervisión de Riesgo Integral y Prevención de Lavado de Activo (DSRIPLA)

100%

Áreas Consultivas / Asesoras



Dirección de Planificación y Desarrollo (DPD)

100%

Dirección de Recursos Humanos (DRRHH)

95%

Departamento Jurídico (DJ)

100%

Departamento de Comunicaciones (DC)

93%

Oficina de Libre Acceso a la Información (OAI)

100%

Áreas de Apoyo



Dirección Financiera (DFIN)

100%

Dirección Administrativa (DA)

97%

Departamento de Transformación Digital (DTD)

100%

4.2

NIVEL DE CUMPLIMIENTO DE LAS DEPENDENCIAS DE LAS ÁREAS COMPETENTES

Áreas Misionales

Dirección de Incorporación, Fomento y Educación

Departamento de Incorporación



Departamento de Fomento



Departamento de Educación



Dirección de Fiscalización

Departamento de Fiscalización de Cooperativas



Dirección de Análisis y Asistencia Técnica

División de Cumplimiento y Asistencia Técnica



Dirección de Supervisión de Riesgo Integral y Prevención de Lavado de Activo

División de Prevención de Lavado de Activo y
Financiamiento del Terrorismo



Asesoras - consultivas

Dirección de Planificación y Desarrollo

Departamento de Formulación, Monitoreo y Evaluación PPP



Departamento de Desarrollo Institucional y Calidad en la Gestión

Dirección de Recursos Humanos

División de Relaciones Laborales y Sociales



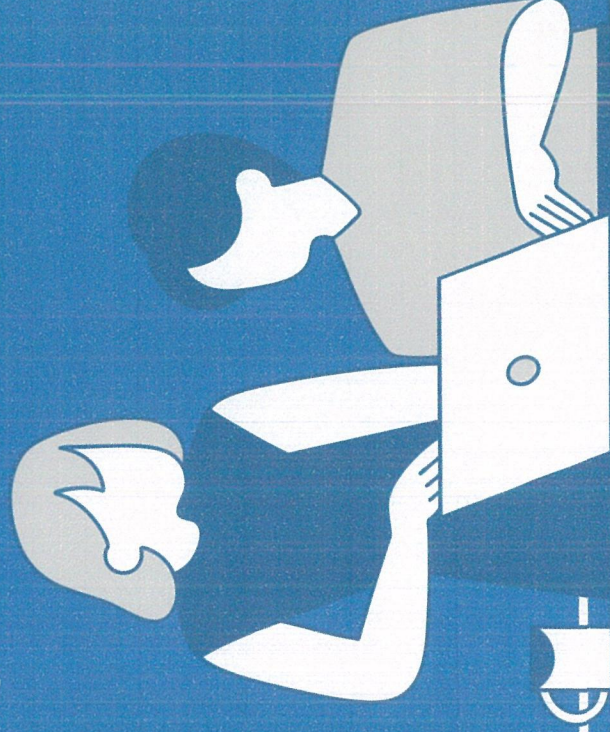
División de Registro, Control y Nómina

Departamento Jurídico

Sección de Litigios



Sección de Emisión de Documentos Legales



Departamento de Comunicaciones

División de Prensa y Relaciones Públicas



División de Protocolo y Evento



Áreas de Apoyo

Dirección Financiera

División de Contabilidad



División de Ejecución Presupuestaria



Dirección Administrativa

Departamento de Servicios Generales



División de Compras y Contrataciones



División de Almacén y Suministro



División de Correspondencia y Archivo General



Departamento de Transformación Digital

División de Administración de Servicios Digitales



ANÁLISIS DE LOS EJES ESTRATÉGICOS

5.1

EJE NO. 1 FORTALECIMIENTO DEL SECTOR COOPERATIVO

Porcentaje por género

Dirección de Incorporación, Fomento y Educación

Departamento de Fomento

1 Juramentación de los Comités Gestores de los grupos cooperativos, a 5 personas:

- 2 fueron mujeres, 40%
- 3 hombres, 60%.

Departamento de Educación

1 actividad de Educación Inicial, a 16 personas:

- 9 hombres, para un 56.25%.
- 7 mujeres, para un 43.75%.

42 actividades de Educación continua, a 469 personas:

- 223 hombres, representando un 47.55%.
- 246 mujeres, representando un 52.45%.

11 Comisiones de Educación de las Cooperativas, a 49 personas:

- 35 hombres, para un 71.42%
- 14 mujeres, para un 28.57%.



ANÁLISIS DE LOS EJES ESTRATÉGICOS

5.2

EJE NO. 2 ESTABILIDAD FINANCIERA DEL SECTOR COOPERATIVO

Porcentaje por Tipología

Secretaría del Consejo de Directores

29 Certificaciones Bancarias a las cooperativas incorporadas:

- 21 Cooperativas de Ahorro y Crédito, 72%
- 3 Cooperativas Agropecuarias, 10%
- 1 Cooperativa de Producción y Trabajo, 3%
- 4 Cooperativas de Servicios Múltiples, 14%

1 Certificación de Visto Bueno de los Estatutos Sociales a las cooperativas en proceso de incorporación:

- 1 Cooperativa de Producción y Trabajo, 100%

Dirección de Incorporación, Fomento y Educación

Departamento de Incorporación

2 Asambleas Constituyentes de las Cooperativas

- 2 Producción y trabajo, 100%

Departamento de Fomento

1 Juramentación del Comité Gestor de los grupos cooperativos:

- 1 Producción y trabajo, 100%

Departamento de Educación

1 actividad de Educación Inicial:

- 1 Producción y trabajo, 100%

42 actividades de Educación continua:

- 10 Cooperativas agropecuarias, 24%
- 32 Cooperativas de Ahorros y Créditos, 76.19%.

Comisiones de Educación de las Cooperativas:

- 11 Cooperativas de ahorros y créditos, 100%

Dirección de Análisis y Asistencia Técnica

12 cooperativas supervisadas en su sistema contable:

- 2 Cooperativas Agropecuarias, 16.67%.
- 5 Cooperativas de Ahorro y Crédito, 41.66%.
- 2 Cooperativas de Producción y Trabajo, 16.67%.
- 3 Cooperativa de Servicios Múltiples, 25%.

ANÁLISIS DE LOS EJES ESTRATÉGICOS

5.2

EJE NO. 2 ESTABILIDAD FINANCIERA DEL SECTOR COOPERATIVO

Porcentaje por Tipología

Dirección de Supervisión de Riesgos y Prevención de Lavado de Activos y Financiamiento al Terrorismo

División de Prevención de Lavado de Activos y Financiamiento del Terrorismo

- 6 Supervisiones in situ:
- 6 Cooperativas de Ahorro y Crédito y Servicios Múltiples, 100%
- 26 Supervisiones extra situ:
- 20 Cooperativas de Ahorro y Crédito y Servicios Múltiples, 76.96%
 - 5 Cooperativas de Servicios Múltiples, 19.23%
 - 1 Cooperativas Agropecuarias, 3.85%



ANÁLISIS DE LOS EJES ESTRATÉGICOS

5.2

EJE NO. 2 ESTABILIDAD FINANCIERA DEL SECTOR COOPERATIVO

Porcentaje por Tipología

Dirección de Fiscalización

Departamento de Fiscalización

27 Gestión de los estados financieros:

- 19 Cooperativas de Ahorro y Crédito, 70.37%
- 3 Cooperativas de Servicios Múltiples, 11.11%
- 4 Cooperativas Agropecuarias, 14.81%
- 1 Cooperativas de Consumo, 3.70%

Emisión de Carta de Gerencia:

- 19 Cooperativas de Ahorro y Crédito, 70.37%
- 3 Cooperativas de Servicios Múltiples, 11.11%
- 4 Cooperativas Agropecuarias, 14.81%
- 1 Cooperativas de Consumo, 3.70%

4 Devoluciones de estados financieros con inconsistencias o errores:

- 3 Cooperativas de Ahorro y Crédito, 75%
- 1 Cooperativas de Servicios Múltiples, 25%

27 Cartas Compromisos derivadas de las observaciones de fiscalización

- 19 Cooperativas de Ahorro y Crédito, 70.37%
- 3 Cooperativas de Servicios Múltiples, 11.11%
- 4 Cooperativas Agropecuarias, 14.81%
- 1 Cooperativas de Consumo, 3.70%

15 Planes de acción derivados de la Carta Compromiso:

- 10 Cooperativas de Ahorro y Crédito, 66.66%
- 3 Cooperativas de Servicios Múltiples, 20%
- 2 Cooperativas Agropecuarias, 13.33%

46 Fiscalizaciones In Situ - Fiscalizaciones en la gestión social y cumplimiento de las disposiciones estatutarias:

- 27 Cooperativas de Ahorro y Crédito, 59%
- 8 Cooperativas de Servicios Múltiples, 17.39%
- 5 Cooperativas Agropecuarias, 11%
- 5 Cooperativas de Producción y Trabajo, 11%
- 1 Cooperativas de Consumo, 2.17%

Dirección de Fiscalización

Certificaciones para realización para Asamblea General Ordinaria:

Entregadas, 22

- 17 Cooperativas de Ahorro y Crédito, 77.27%
 - 5 Cooperativas de Servicios Múltiples, 22.72%
- Emitidas, 16
- 13 Cooperativas de Ahorro y Crédito, 81.25%
 - 3 Cooperativas Agropecuaria, 18.75%

17 Pagos de la Reserva Educativa:

- 12 Cooperativas de Ahorro y Crédito, 71%
- 5 Cooperativas de Servicios Múltiples, 29.41%

ANÁLISIS DE LOS EJES ESTRATÉGICOS

5.3

EJE NO. 3 INTEGRIDAD DEL SECTOR COOPERATIVO

Productos Estratégicos - Productividad - Cumplimiento de las Actividades

MÁXIMA DIRECCIÓN

Secretaría del Consejo de Directores (SCD)

- SCD-POA-PR-001 Gestión de certificaciones a cooperativas incorporadas, 33 %.

ÁREAS MISIONALES

Dirección de Incorporación Fomento y Educación (DIFE)

- DIFE-POA- PR-001 Gestión del proceso de incorporación de Cooperativas, 100%.
- DIFE-POA- PR-002 Fomento a cooperativas, 50%.
- DIFE-POA- PR-003 Gestión de la educación cooperativa, 81.3%.

Dirección de Fiscalización (DF)

- DF-POA-PR-002 Gestión de la Fiscalización Extra Situ, 49%.
- DF-POA-PR-003 Gestión de la Fiscalización In Situ, 100%.

Dirección de Análisis y Asistencia Técnica (DAAT)

- DAAT-POA-PR-001 Supervisión del sistema contable y administrativo de las cooperativas incorporadas y de nuevo ingreso, 80%

Dirección de Supervisión de Riesgo Integral y Prevención de Lavado de Activo (DSRIPLA)

- DSRIPLA-POA-PR-001 Capacitaciones y/o Sensibilización sectoriales en temas de PLAFI, 100%.
- DSRIPLA-POA-PR-002 Supervisiones In Situ, 100%.
- DSRIPLA-POA-PR-003 Supervisiones Extra Situ, 100%.
- DSRIPLA-POA-PR-005 Requerimientos de Información del Ministerio Público, 100%.

ÁREAS CONSULTIVAS / ASESORAS

Dirección de Planificación y Desarrollo (DPD)

- DPD-POA-PR-002, Seguimiento y Monitoreo a Plan Operativo Anual del IDECOOP 2026, 100%.
- DPD-POA-PR-006, Gestión del Proceso de Carta Compromiso al Ciudadano (CC) 2026, 100%.
- DPD-POA-PR-007, Gestión de Indicadores Gubernamentales, 100%.

Dirección de Recursos Humanos (DRRHH)

- DRRHH-POA-PR-001 Gestión de los indicadores Gubernamentales (SISMAP-RRHH), 100%
- DRRHH-POA-PR-002 Gestión de indicadores de administración del personal, 66%.
- DRRHH-POA-PR-005 Gestión de las Actividades de Integración, 100%.
- DRRHH-POA-PR-003 Gestión de Seguimiento a los Movimientos de Nómina, 100%.

Departamento Jurídico (DJ)

- DJ-POA-PR-001 Gestión de Procesos Jurídicos, 100%
- DJ-POA-PR-003 Gestión de Asesorías Legales, 100%
- DJ-POA-PR-004 Gestión de certificaciones, 100%

ANÁLISIS DE LOS EJES ESTRATÉGICOS

5.3

EJE NO. 3 INTEGRIDAD DEL SECTOR COOPERATIVO

Productos Estratégicos - Productividad - Cumplimiento de la Actividad

Departamento de Comunicaciones (DC)

- DC-POA-PR-001 Difusión de informaciones institucionales a través de medios externos, mediante notas de prensa, coberturas y coordinación de entrevistas, para fortalecer la imagen pública del IDECOOP, 33%.
- DC-POA-PR-002 Administración y actualización de las plataformas digitales del IDECOOP, mediante la creación y difusión de contenidos informativos y audiovisuales que fortalezcan la presencia institucional en línea, 100%.
- DC-POA-PR-003 Ejecución de acciones comunicacionales orientadas a fortalecer la integración en personal y la circulación oportuna de la información dentro del IDECOOP, 100%.
- DC-POA-PR-004 Planificación y apoyo comunicacional en actividades institucionales, garantizando la imagen y adecuada difusión de cada evento, 100%.
- DC-POA-PR-005 Diseño y difusión de materiales institucionales en medios impresos y audiovisuales, promoviendo la visibilidad y proyección del IDECOOP, 100%.

Oficina de Libre Acceso a la Información (OAI)

- OAI-POA-PR-002 Campañas de sensibilización ciudadana, 100%
- OAI-POA-PR-003 Gestión de solicitudes de informaciones por parte de la ciudadanía, 100%

ÁREAS DE APOYO

Dirección Financiera (DFIN)

- DFIN-PR-001, Gestión Presupuestaria, 100%
- DFIN-PR-005, Gestionar los recursos del fondo general, 100%
- DFIN-PR-002, Estados Financieros Institucionales, 100%

Dirección Administrativa (DA)

- DA-POA-PR-001 Gestión seguro de edificaciones, 100%
- DA-POA-PR-002 Gestión de servicios básicos, 100%
- DA-POA-PR-003 Gestión de alquiler de locales regionales, 100%
- DA-POA-PR-006 Gestión del proceso de transporte, 100%
- DA-POA-PR-007 Gestión de Insumos, suministro y materiales de la organización, 83.5%
- DA-POA-PR-008 Gestión del Plan Anual de Compras y Contrataciones, 100%
- DA-POA-PR-009 Gestión del Comité de Compras y Contrataciones, 100%
- DA-POA-PR-010 Gestión de correspondencias y Archivo General, 100%

Departamento de Transformación Digital (DTD)

- DTD-POA-PR-009 Adquisición de Plataformas digitales para depto. de Comunicaciones: Corel DRAW, Cap Cut PRO, Creative Cloud ADOBE, 100%.



